

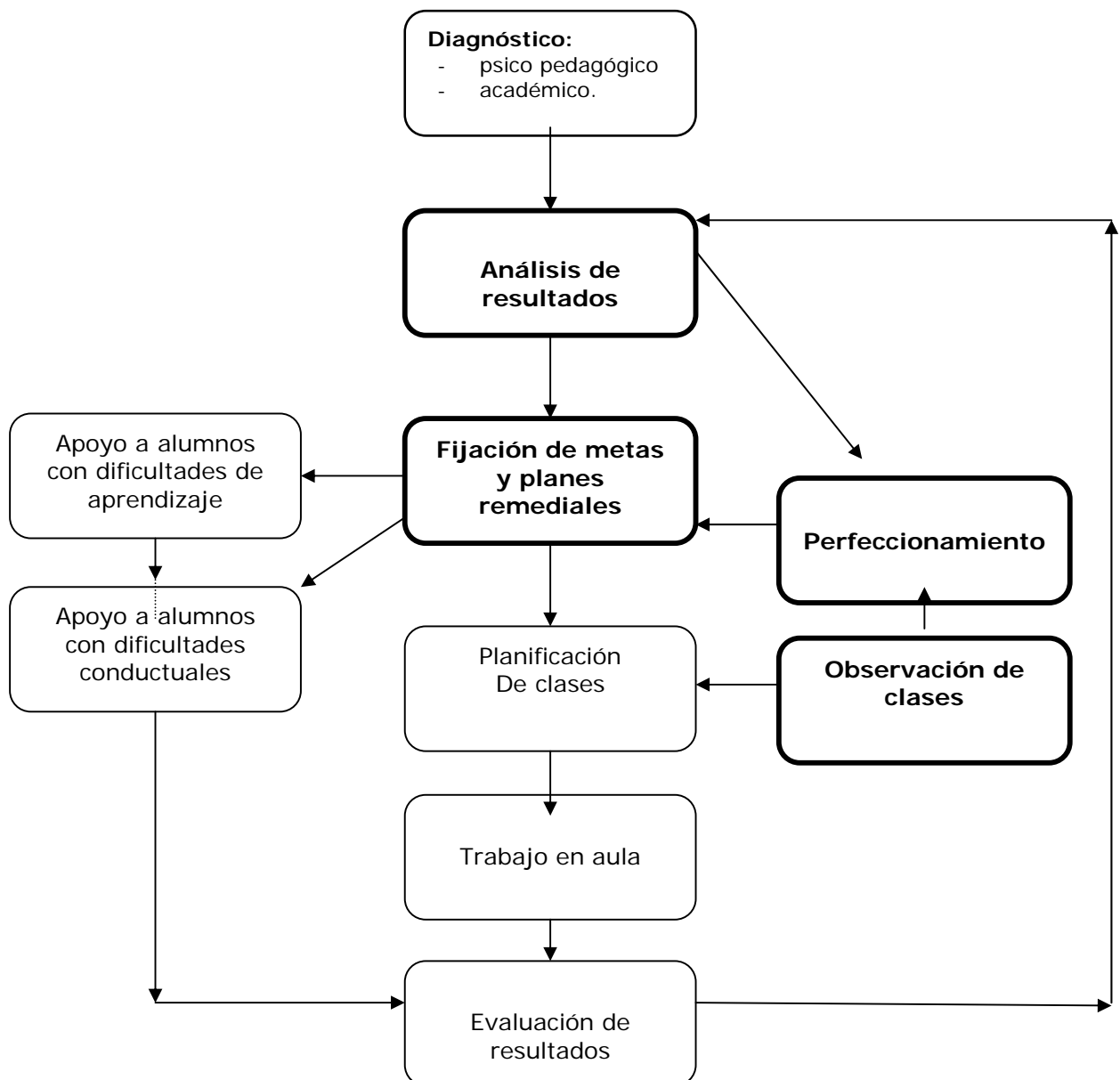
## PAUTA DE EVALUACIÓN BIMENSUAL

El proceso de gestión pedagógica de carácter bimensual, permite priorizar aquellos aprendizajes que son genéricos y estratégicos en el proceso de enseñanza aprendizaje en un corto plazo, además analiza los resultados, identifica factores que intervienen en el proceso y reconoce aquellos aprendizajes que se lograron.

Este es un proceso continuo de desarrollo enfocado en el diagnóstico, la planificación, ejecución y evaluación del proceso, para incorporar a la nueva planificación aquellos elementos que no tuvieron los resultados esperados.

A continuación presentamos el diagrama que permite observar el proceso por el cual se desarrolla todo el ámbito pedagógico:

### Diagrama del proceso pedagógico



## Las ventajas de esta propuesta es que le permite a las escuelas:

1. Tener espacios de reflexión frente a su propio quehacer pedagógico.
2. Identificar los factores que intervienen en los procesos en los cuales la escuela se puede responsabilizar.
3. Diseñar planes remediales oportunamente .(análisis de resultados)
4. Potenciar el trabajo colaborativo, ya sea entre la Unidad Técnico Pedagógica – Director y el equipo docente, como también entre sub ciclos como estrategia de articulación.
5. Posibilita la entrega de información pedagógica parcelada a los alumnos, padres y apoderados para que conozcan su el proceso de aprendizaje e involucrarlos el él.

## PAUTA DE APRECIACIÓN

### Niveles de desempeño:

- 1 ➡** : La conducta no se ejecuta
- 2 ➡** : En escasas ocasiones la conducta se observa / No se presenta el nivel de desempeño esperado
- 3 ➡** : Regularmente se observa la conducta / Se realiza la actividad de acuerdo a los parámetros señalados.
- 4 ➡** : La conducta se presenta en todas las ocasiones que se realiza la observación / Realiza nuevos aportes e innovaciones al proceso.

INDICADORES	VALORACION				OBSERVACIONES
<b>Elaboración de la planificación bimensual :</b>					
<b>Gestión del UTP</b>	1	2	3	4	
<ul style="list-style-type: none"> <li>Entrega información y orientaciones para desarrollar la planificación bimensual.</li> <li>Facilita los insumos necesarios para construir la planificación bimensual. (planes y programas, Act. genéricas, formatos, información del MINEDUC)</li> <li>Hace entrega a los docentes de cronograma del bimestre.</li> <li>Informa sobre los recursos y material didáctico que posee la escuela.</li> <li>Facilita a los docentes el acceso al material didáctico.</li> <li>Revisa las planificaciones bimensuales</li> <li>Entrega retroalimentación a los docentes de la planificación.</li> <li>Archiva un ejemplar de las planificaciones de cada nivel, curso y período.</li> <li>Realiza seguimiento en el aula de la planificación bimensual a través de la planificación diaria.</li> <li>Realiza apoyo pedagógico a los docentes a partir de la observación de clases.</li> <li>Entrega oportunamente calendarización de pruebas bimensuales</li> <li>Recepiona las propuestas de pruebas bimensuales.</li> <li>Efectúa la devolución de correcciones de las pruebas bimensuales.</li> <li>Entrega de calendario de pruebas a alumnos y apoderados.</li> <li>Gestiona análisis de resultados por cursos y por ciclo.</li> <li>Informa a los docentes el eje y los recursos para elaborar plan remedial.</li> <li>Evalúa el plan remedial y entrega sugerencias a los docentes.</li> </ul>					

- Monitorea y evalúa resultados del plan remedial.

### Gestión del docente:

1

2

3

4

### OBSERVACIONES

#### Trabajo en aula

- La sala de clases es un espacio motivante y ordenado.
- La sala de clases da cuenta de un proceso de aprendizaje activo, colaborativo e innovador.
- Motiva un clima de orden, respeto y confianza, adecuado al proceso de enseñanza- aprendizaje.
- El docente explicita el objetivo de la clase.
- El docente integra los conocimientos previos al proceso de aprendizaje.
- La clase presenta una estructura coherente, clara y facilitadota para el alumno.
- Integra a la clase objetivos de nivel conceptual, instrumental y metacognitivos.
- Da oportunidad de aprendizaje a todos los alumnos.